

VITA Dientes

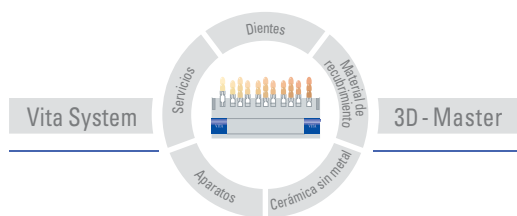
VITAPAN[®]

Anteriores/Posteriores



Carta de formas Dientes de resina
Versión: 02-07

*** ¡Disponible también en los colores
VITA SYSTEM 3D-MASTER[®] BLEACHED!**



VITA



en forma de pala

O 35

43,2
9,8
8,0



O 86

47,1
9,9
8,9



O 99

52,5
12,5
9,8



rectangular

X 77

47,0
10,1
8,5



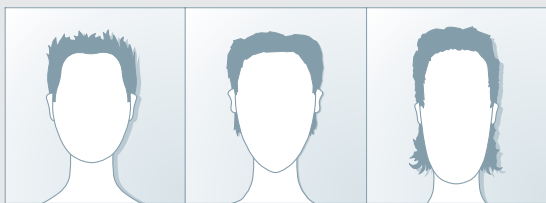
X 87

46,9
10,1
8,9



X 99

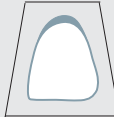
50,6
12,7
9,4



en forma de pala

triangular

rectangular



triangular

***T 36**

43,7
10,1
8,1



T 56

44,4
10,0
8,3



T 66

44,6
10,2
8,3



T 67

45,1
10,0
8,4



***T 76**

45,9
10,4
8,2



***T 77**

46,2
10,6
8,5



***T 88**

47,1
10,6
8,7



T 99

48,0
11,1
9,0



La clasificación sistemática en grupos de formas permite la selección y asignación del juego de dientes según la fisonomía de cada paciente y facilita la comunicación entre el odontólogo y el protésico dental.

Dientes anteriores inferiores

Bordes incisales desarrollados

Bordes incisales abrasionados

L3

33,4
8,0
5,0



***L5**

35,3
9,2
5,2



***L7**

36,2
8,7
5,4



***L11**

36,9
9,1
5,7



L13

37,0
8,7
5,6



L15

38,0
12,2
5,7



***L4**

32,7
8,3
4,7



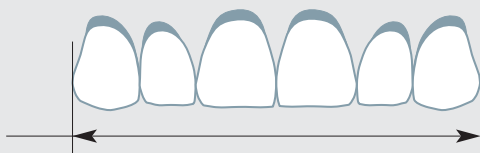
L14

41,7
10,9
6,1

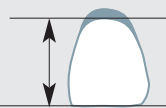


Z97

52,2



10,2



9,5

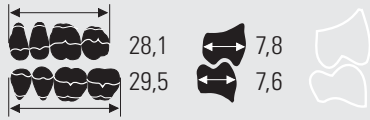


Todas las medidas están expresadas en milímetros.

*Disponible también en los colores VITA SYSTEM 3D-MASTER BLEACHED OM1 y OM3.

Dientes posteriores superiores e inferiores

40 C



* * 41 C



* * 42 C



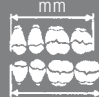


* * 44 C



45 C



| Nr. |  | Nr. | mm | | |
|-------------|---|--------------------|---|----------------------------|---|
| | | |  | Nr. |  |
| O 35 | 43,2 | L3 33,4 | 41C 29,9 31,3 | 11S 30,0 31,9 | 21E 30,5 32,7 |
| O 86 | 47,1 | L11 36,9 | 42C 31,7 33,4 | 12S 31,1 32,7 | 23E 33,5 34,6 |
| O 99 | 52,5 | L14 41,7 | 45C 34,8 36,3 | 14S 33,1 35,4 | 25E 36,7 37,3 |
| T 36 | 43,7 | L4 32,7 | 40C 28,1 29,5 | 10S 29,0 30,5 | 20E 29,4 31,0 |
| T 56 | 44,4 | L5 35,3 | 41C 29,9 31,3 | 11S 30,0 31,9 | 22E 32,9 33,7 |
| T 66 | 44,6 | L5 35,3 | 42C 31,7 33,4 | 12S 31,1 32,7 | 22E 32,9 33,7 |
| T 67 | 45,1 | L4 32,7 | 42C 31,7 33,4 | 12S 31,1 32,7 | 22E 32,9 33,7 |
| T 76 | 45,9 | L7 36,2 | 42C 31,7 33,4 | 12S 31,1 32,7 | 23E 33,5 34,6 |
| T 77 | 46,2 | L11 36,9 | 42C 31,7 33,4 | 12S 31,1 32,7 | 24E 34,8 36,1 |
| T 88 | 47,1 | L11 36,9 | 44C 32,8 34,6 | 14S 33,1 35,4 | 24E 34,8 36,1 |
| T 99 | 48,0 | L11 36,9 | 44C 32,8 34,6 | 14S 33,1 35,4 | 25E 36,7 37,3 |
| X 77 | 47,0 | L11 36,9 | 42C 31,7 33,4 | 12S 31,1 32,7 | 23E 33,5 34,6 |
| X 87 | 46,9 | L11 36,9 | 44C 32,8 33,4 | 14S 33,1 35,4 | 24E 34,8 36,1 |
| X 99 | 50,6 | L15 38,0 | 45C 34,8 36,3 | 14S 33,1 35,4 | 25E 36,7 37,3 |

VITAPAN® Anteriores/Posteriores:

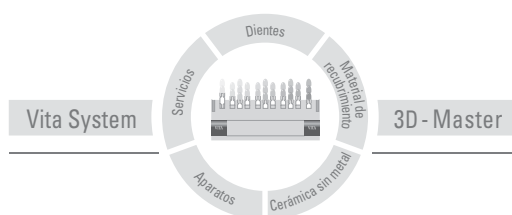
Un surtido exigente y equilibrado a la vez, cuyas formas satisfacen tanto las exigencias estéticas más altas como las opciones económicas. La sofisticada estratificación manual y la caracterización individualizada de los dientes VITAPAN® son la mejor garantía cuando se trata de lograr un aspecto natural de la prótesis parcial o completa. En correspondencia con el sistema de colores VITAPAN®, los dientes VITAPAN® anteriores/posteriores están disponibles en los colores VITAPAN classical (con excepción de B1) y en los colores VITA SYSTEM 3D-MASTER®:

Así, los dientes VITAPAN® resultan idóneos tanto para prótesis combinadas de alto nivel como para prótesis basadas en implantes.

VITAPAN® Anteriores/Posteriores:

- La translucidez, la opalescencia y la fluorescencia son similares a las de los dientes naturales.
- La estructura natural de la superficie y la forma de cada diente garantizan la armonía de todo el juego.
- Los dientes posteriores CUSPIFORM de VITAPAN® son compatibles con todos los métodos de montaje reconocidos
- CUSPIFORM - superficies triturantes de configuración completamente anatómica, con una inclinación de sus cúspides entre 23° y 28°, así como una buena codificación del enfoque.
- Posibilidad de configuración individualizada de los dientes VITAPAN® con VITA VM LC y ZETA HC COMPOSITE.
- Estabilidad cromática incluso en la técnica de carillas con paredes finas.

El sistema excepcional VITA SYSTEM 3D-MASTER permite determinar y reproducir sistemáticamente todos los colores de los dientes naturales.



Nuestros productos fueron desarrollados para su uso en el sector dental y deben utilizarse según las indicaciones. Las ilustraciones y los datos no contienen ninguna garantía de propiedades y no son vinculantes.

Los dientes de resina VITAPAN® están certificados y llevan la identificación  0124 y cumplen con las normas de ISO 3336:1993.

VITA

VITA Zahnfabrik H. Rauter GmbH & Co. KG
Postfach 1338 · D-79704 Bad Säckingen · Germany
Tel. +49/7761/562-222 · Fax +49/7761/562-446
www.vita-zahnfabrik.com · info@vita-zahnfabrik.com



1013 SP - 0207 (3.) SI
+4977613356