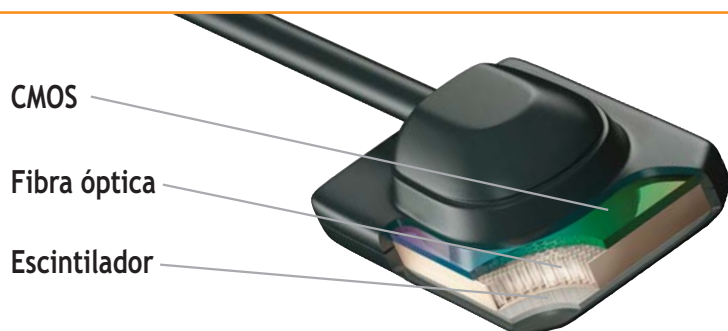


sopix²
es fácil, es seguro



sopix²

es fiel



Una tecnología de vanguardia

Los sistemas de radiología **sopix²** integran lo mejor de la tecnología actual (CMOS con fibra óptica).

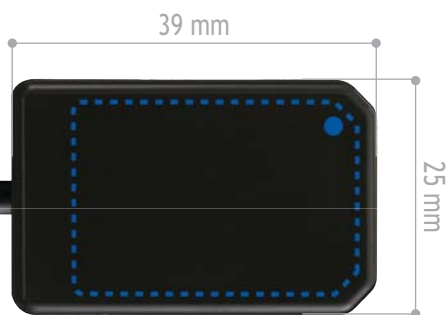


Excepcional calidad de imagen

Obtiene imágenes de "Alta Definición" y de contraste sorprendente, facilitando el diagnóstico.

es simple

Sensor Talla 1



Se suministran dos tallas de sensores

La talla "1" se utiliza en posición vertical para realizar radiografías de 1 a 3 dientes.

La talla "2" está recomendada para utilizar en posición horizontal para radiografías del tipo "aleta de mordida".

Sensor Talla 2



Utilización simplificada

Realice sus radiografías con un solo click. Así de fácil.

Una gran comodidad

Las esquinas del sensor están redondeadas para una correcta colocación y mejor comodidad para el paciente.



sopix² es "high-tech"

Para obtener imágenes siempre nítidas, el nuevo proceso **Ace** permite controlar la cantidad de rayos X acumulados en el sensor.



Exposición correcta



Sobreexposición

Se acabaron las radiografías sobreexpuestas

Los sensores **sopix²** están equipados con la tecnología **Ace**. Este proceso exclusivo analiza en tiempo real la cantidad de rayos X que necesita el sensor **sopix²** y permite proteger cada imagen de una sobreexposición. Por ello, la primera toma es siempre la buena y sus radiografías serán siempre correctas.

Una tecnología patentada

Exclusiva de Sopro, la tecnología **Ace** está patentada. Mejora de la imagen: unos filtros de tratamiento de imagen están configurados en función de la dosis recibida en el sensor **sopix²**.

Autoajuste del tiempo de irradiación: un filtro de control permite, al usuario, optimizar el tiempo de exposición.

Ace
technology

es seguro

Más seguro para el paciente

Con **sopix²**, sus radiografías serán correctas desde la primera toma. Proteger al paciente de radiaciones inútiles, es la esencia de la precaución.

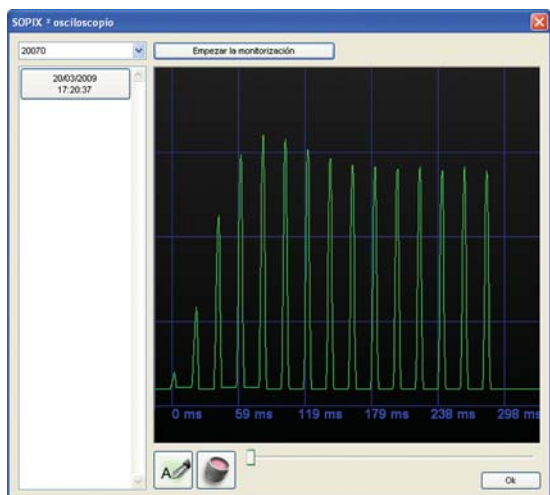


sopix²

es funcional

Visualización de la curva del generador de rayos X

El sensor sopix² asociado a sopro imaging permite visualizar la curva de su generador gracias a su modo osciloscópico. En todo momento puede verificar el funcionamiento de su generador.



es⁺
autodiagnóstico
de rendimientos

Control de la tensión de alimentación

El sensor sopix² asociado a sopro imaging permite verificar la calidad de la alimentación proporcionada por el puerto USB de su ordenador.



es simpático

Simple y discreto

El sensor sopix² suministrado con su kit de instalación, se integra fácilmente en su consulta dental, sea cual sea su configuración.



sopro imaging

es claro

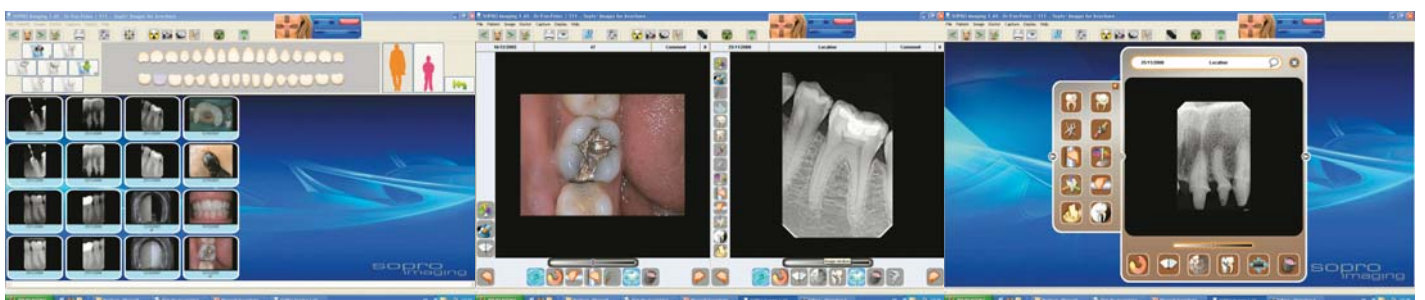
Un software todavía más intuitivo

Conocido por su fácil utilización, el software, **sopro imaging** ha sido nuevamente mejorado. Un nuevo diseño, una nueva ergonomía... **sopro imaging** ha ganado en facilidad de uso y en profesionalidad.



es+

- Más intuitivo
- Nuevo diseño



Características técnicas

Sistema

Tecnología.....	CMOS + CSI escintilador + fibra óptica
Resolución teórica.....	25 pl/mm
Tamaño del pixel.....	20 µm x 20 µm
Conexión.....	USB 2.0
Longitud del cable USB.....	3.70 m (extensible a 8.70 m suministrado con repetidor)
Software de imagen.....	Sopro Imaging

Talla 1

Dimensiones externas.....	25 x 39 mm
Superficie activa.....	600 mm ² (20 x 30 mm)
Número de pixels.....	1,50 millones

Talla 2

Dimensiones externas.....	31 x 42 mm
Superficie activa.....	884 mm ² (26 x 34 mm)
Número de pixels.....	2,21 millones

Configuración mínima requerida para sopix²

Sistema operativo.....	Windows XP Pro SP2
Procesador.....	Intel® Pentium IV - 1.3 GHz
Memoria RAM.....	512 Mb
Disco duro.....	80 Gb
Puertos USB.....	2 puertos USB 2.0 Hi-Speed
Tarjeta video.....	Tarjeta gráfica 32 Mo RAM
USB Chipset.....	Intel® o NEC
Resolución de pantalla.....	1024 x 768

Configuración mínima recomendada para sopix²

Sistema operativo.....	Windows XP PRO SP2 o VISTA SP1
Procesador.....	Intel® Core 2
Memoria RAM.....	2 Gb
Disco duro.....	320 Gb
Puertos USB.....	4 puertos USB2 Hi-Speed
Tarjeta video.....	Tarjeta gráfica con chipset Nvidia o ATI 256 Mo video no dividido
USB Chipset.....	Intel® o NEC
Resolución de pantalla.....	1024 x 768 o superior

es global

Descubra todo el universo Sopro

Generador de rayos X



Radiología digital



Software de imagen



Cámara intraoral

