



DIGITAL

# SCANORA® 3D

by  SOREDEX

## ¡Ampliando su visión!

Nuevo campo de visión XL para SCANORA® 3D



## Exploración ampliada para el diagnóstico

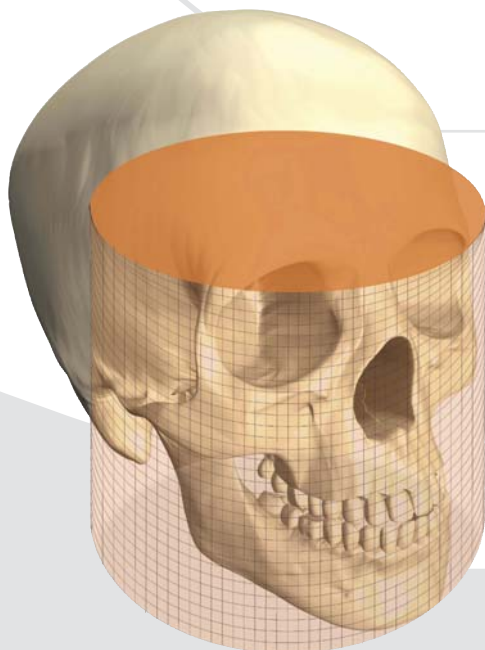


El FOV XL abarca la totalidad del área dentomaxilofacial.



SOREDEX ha presentado un nuevo campo de visión (FOV) XL para su sistema de haz cónico **SCANORA® 3D**. El nuevo FOV cilíndrico es de 145 mm de diámetro por 130 mm de altura, lo que permite ampliar el área de diagnóstico.

El nuevo FOV XL cubre la totalidad de la zona dentomaxilofacial, extendiendo la capacidad para el diagnóstico y tratamiento del **SCANORA® 3D** en ortodoncia y estudios ortodónticos así como en vías aéreas y traumatología.

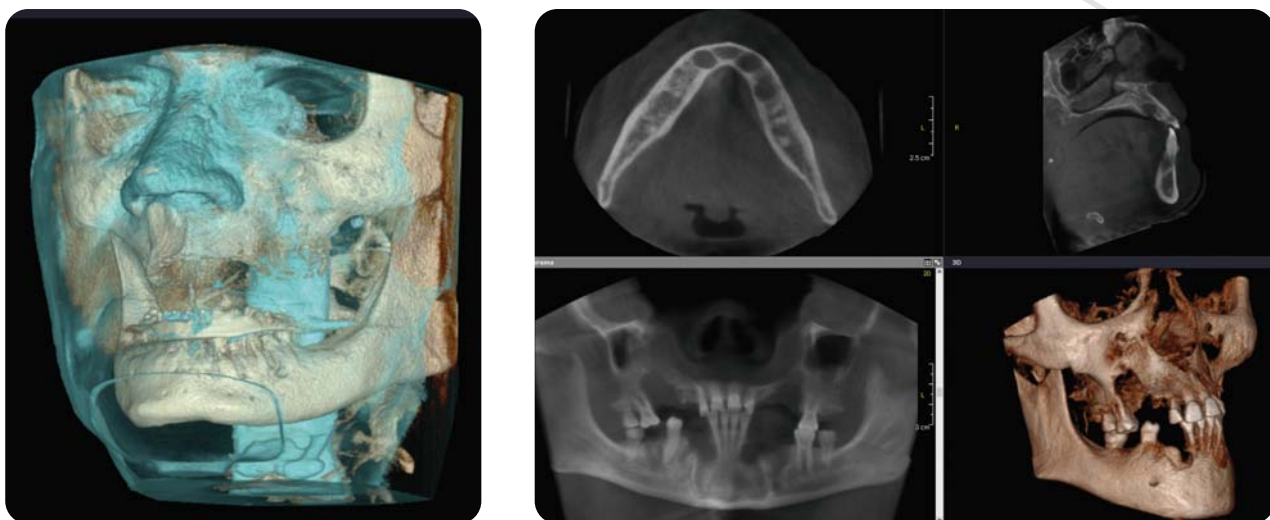


13 x 14,5 cm (Alto x Ancho)  
El nuevo FOV XL ha sido creado con una nueva tecnología de fusión de imagen



Después de la instalación: En el panel de control el nuevo FOV XL aparece totalmente integrado como una opción estándar.

## Versátil - Fácil - Rentable



La visualización se puede ajustar para ver las estructuras deseadas, por ejemplo hueso, tejidos blandos y vías aéreas.

El nuevo campo de visión (FOV) XL se puede integrar en cualquier unidad SCANORA® 3D. El paquete de actualización eleva la representación del diagnóstico a un nivel superior. La utilización (FOV) XL permite una mejor selección de la técnica para cada tarea de diagnóstico.

### Especificaciones técnicas

Con la nueva herramienta instalada, las especificaciones técnicas de los programas de imágenes en 3D son las siguientes:

FOV	Resolución	Tamaño de Voxel (mm)	Escáner/ Tiempo de exposición (s)	Tiempo de reconstrucción aprox. (minutos)
3D Pequeño 6x6 cm	Standard	0,20	13 / 3	1
	Alta	0,133	20 / 4,5	2
3D Medio 7.5x10 cm	Standard	0,30	11 / 2,5	1
	Alta	0,20	16 / 3,75	2
3D Grande 7.5x14.5 cm	Standard	0,35	10 / 2,25	1
	Alta	0,25	13 / 3	2
3D XL 13x14.5 cm	Standard	0,35	20 / 4,5	4
	Alta	0,25	26 / 6	5

DIGITAL

SCANORA® 3D  
by  SOREDEX

## Imagen Digital - Lo hacemos fácil



SOREDEX/SATELEC diseña, desarrolla, fabrica y comercializa sistemas de imágenes dentales, haciendo hincapié en soluciones digitales innovadoras. SOREDEX/SATELEC, que opera a nivel mundial, ofrece sistemas de imágenes de calidad con un auténtico valor diagnóstico, basados en conocimientos exhaustivos de la práctica dental. Gracias a nuestra experiencia de tres décadas en materia de imágenes, ofrecemos soluciones fiables y fáciles de usar, que ayudan a mejorar la atención del paciente.

Los sistemas de imágenes digitales de SOREDEX/SATELEC son herramientas de diagnóstico innovadoras y precisas que se integran fácilmente y a la perfección en una clínica dental, mejorando el proceso de las imágenes y el flujo de trabajo. Nuestros sistemas están diseñados de modo que sean sencillos y fáciles de usar. Aumentan la eficacia de la práctica dental y permiten dedicar más tiempo a los pacientes.

SOREDEX/SATELEC es sinónimo de innovación y valor en el ámbito de la radiología dental.

SCANORA es marca SOREDEX, PaloDex Group Oy. Otros nombres de productos y marcas registradas pertenecen a sus respectivos propietarios. Marcado CE, número CE-0537. Seguridad eléctrica de acuerdo con la Normativa IEC 60601-1. Actividades en cumplimiento con ISO 9001, ISO 14001 e ISO 13485.

SATELEC/SOREDEX se reservan el derecho a realizar cambios en las especificaciones y características aquí mostradas en cualquier momento sin notificarlas y sin compromiso. Póngase en contacto con su distribuidor SATELEC para obtener la información más actualizada.



EN ISO  
13485  
