

Color Coding System

Nuevo

Caso clínico - © Dr. Marc Sous (Francia - 2004)

## PERFECT MARGIN

# Haciendo retroceder los límites del acabado protésico

- Una gama completa de inserts de ultrasonidos para un perfecto posicionamiento de las líneas de acabado intrasurcular.
- El kit **Perfect'Margin™** hace posible una delicada penetración del surco para acabar los límites subgingivales sin dañar el margen de la encía libre y la amplitud biológica.
- El revestimiento de cada insert está especialmente diseñado de manera que el tejido dentinal puede ser preparado rápidamente y con seguridad en áreas donde sería delicado utilizar una fresa diamantada.
- Gracias a la tecnología **Newtron®** de los generadores pizoeléctricos de **Satelec®**, la pieza de mano retiene una sensación táctil que es imposible de conseguir con una fresa.

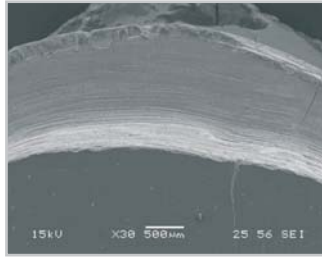
Kit de instrumentos desarrollado con la colaboración de:

- Dr. Marc Sous - ex-profesor de la Universidad Victor Segalen, Burdeos (Francia);
- Dr. Jean-François Lasserre - Profesor asistente de la Universidad Victor Segalen, Burdeos (Francia);
- Mr. Yann Le Peticorps - Catedrático, Universidad Burdeos1 - ICMCB/CNRS (Francia).

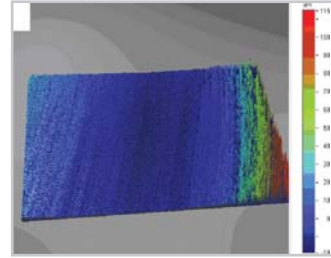
La superficie de los inserts Perfect'Margin ha sido especialmente diseñada para cada secuencia del procedimiento. Los resultados obtenidos hacen posible una mejor calidad de la toma de impresiones y un ajuste cervical extremadamente preciso de la restauración protésica.



Planificando el margen sobre un premolar (foto: ICMCB).



Superficie después del tratamiento, vista SEM (foto: ICMCB).



Análisis profilométrico, reconstrucción en 3D (foto: ICMCB).

**PM1** insert diamantado con 1/4 de punta redondeada (76 µm)

Preparación de la dentina. Penetración intra-surcular después de la preparación supragingival con una fresa diamantada.



**PM2** insert diamantado con 1/4 de punta redondeada (46 µm)

Utilizado en la zona intra-surcular. Preparación y acabado de la dentina.



**PM3** insert liso con 1/4 de punta redondeada

Acabado y mejora de la superficie del límite cervical antes de la toma de impresión.



**PM4** insert diamantado con 1/4 de punta cónica (46 µm)

Preparación de la dentina y de las cavidades inlay-core. Pulido de conos de entrada post-anatómicos.



## Ajustes de potencia recomendados

	P-Max Newtron Prophy Max Newtron	SP Newtron	P5 Newtron
PM1	8-10	7-8	14-15
PM2	8-10	7-8	14-15
PM3	8-10	7-8	14-15
PM4	8-10	7-8	14-15

Preparación del tejido

Acabado

	P-Max Newtron Prophy Max Newtron	SP Newtron	P5 Newtron
PM1	N/A	N/A	N/A
PM2	1-2	6-7	11-12
PM3	1-2	6-7	11-12
PM4	N/A	N/A	N/A

