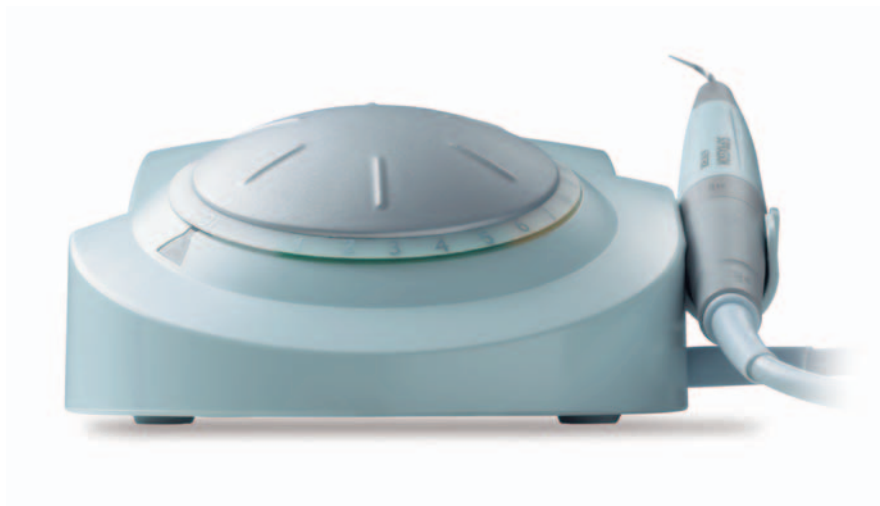


Generation Cruise Control™



Suprasson®  
P5  
NEUTRON

Rendimiento Concentrado



# Rendimiento, Po

El nuevo generador de ultrasonidos piezoeléctrico diseñado con la última tecnología Newtron® y la ergonomía del p



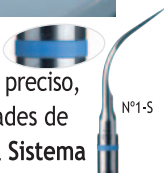
### Diseño ergonómico

Compacto y fiable: alta tecnología concentrada y llevada al máximo detalle.



### Ajustes de Potencia CCS

Selector de potencia seguro y preciso, que se adecua a las necesidades de cada aplicación guiado por el Sistema de Código de Colores



# 1000 cm<sup>3</sup> de tecnología NEWTRON™

La tecnología Newtron hace posible que los componentes electrónicos se ajusten "justo a tiempo" a la amplitud de las oscilaciones del plano único de los inserts - lo llamamos Cruise Control - lo que da como resultado una vibración potente, constante y suave.



Precisión con Inserts CCS - con las bandas de color que le garantizan el mejor rendimiento, la gestión de mini o micro-instrumentos adaptados.

Vibraciones suaves e indoloras que ofrecen al paciente la posibilidad de llevar a cabo todos los tratamientos de manera eficiente.

Fácil de instalar. El compacto y fiable Suprasson con la más alta tecnología.

*¡Seleccione simplemente Rendimiento en sus procedimientos, mejorar la satisfacción y su eficiencia con Suprasson!*

# Potencia y Fuerza!

Diseñado por Satelec® ofrece las ventajas de la potente y patentado Sistema de Código de Colores.



El color para guiarle, usted elegirá los ajustes de potencia y amplitud más completa de inserts de ultrasonidos adaptados para cada procedimiento.

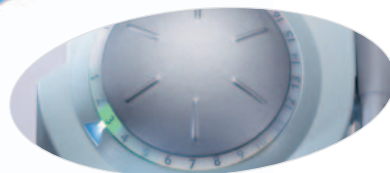
Ofrece un confort inmejorable, permitiéndole trabajar de manera más eficiente y sin interrupciones.

El sistema P5 Newtron está realizado completamente con la última tecnología.

**Potencia y Fuerza para agilizar el tratamiento de sus pacientes y maximizar el rendimiento del Suprasson P5 Newtron!**

## Sistema de Código de Colores

Inmediatamente sabrá cuál es el ajuste ideal para cada insert, gracias al selector de control de potencia (banda de color exclusiva patentada por Satelec):



**Código verde:** potencia y amplitud bajas. Este es el código ideal para tratamientos delicados.



**Código amarillo:** potencia y amplitud medias. Especialmente adecuadas para endodoncia y preparación dental.



**Código azul:** potencia y amplitud elevadas cuando el tratamiento requiere un esfuerzo sostenido: para detartraje, tratamiento inicial.



**Código naranja:** potencia muy elevada y máxima amplitud. Este es el código usado específicamente para condensación, polimerización e inserts de extracción de prótesis.



## Características técnicas



Voltage de alimentación: . . . . . 115-230 V- 50 / 60 Hz  
 Clasificación del equipo: . . . . . Clase II - tipo CF  
 Condiciones de funcionamiento: . . . . . Función intermitente 10 min. / 5 min.  
 Consumo máximo de potencia: . . . . . 30 VA  
 Frecuencia mínima de vibración: . . . . . 28-35 kHz  
 Presión de agua: . . . . . de 1 a 5 bar (de 14 a 72 psi)  
 Filtro de agua: . . . . . 60 µm

### Dimensiones exteriores

Alto: . . . . . 55 mm.  
 Ancho: . . . . . 150 mm.  
 Profundidad: . . . . . 170 mm.  
 Peso: . . . . . 900 gr.

### Interruptor de pedal

Alto: . . . . . 70 mm.  
 Ancho: . . . . . 30 mm.  
 Profundidad: . . . . . 95 mm.  
 Peso: . . . . . 150 gr.

Cordón de la pieza de mano: . . . . . 2000 mm.

### Temperatura de funcionamiento

De +10 a + 40 °C a un máximo de 95% RH sin condensación.

### Temperatura de almacenamiento

De -20 a + 70 °C a un máximo de 95% RH sin condensación.

Esterilización de la pieza de mano y accesorios (llaves, kits de almacenamiento, etc.) en autoclave, de acuerdo con el standar ISO 11134: Temperatura: 134 °C (273 °F); Presión: 2 Bars (29 P.S.I.); Tiempo de esterilización: 18 minutos. Para más información, vea los manuales de instrucciones de cada producto.

Este equipo ha sido fabricado de acuerdo con las reglamentaciones en vigor C.E.I. 601-1, C.E.I. 601-1-2 (certificación esquema O.C.CB) y de acuerdo con el sistema de certificación del control de calidad EN ISO 13485.