



Más rápido y menos invasivo

INTRALIFT™

Elevación del seno por vía crestal





Perforación con ultrasonidos y elevación de la membrana por efecto hidrodinámico

Las ventajas

Cirugía poco invasiva



Sus beneficios

El paciente acepta mejor la intervención.
Dolores post operatorios minimizados.

Técnica rápida y segura



Corte selectivo: sin riesgo de lesión de los tejidos blandos (membranas, arterias...).
Elevación de la membrana en un tiempo récord (25 segundos) y sin traumatismo.

Efecto hemostático



El efecto de cavitación limita las hemorragias.
La cavitación aporta una buena visibilidad del campo operatorio.

Rápida cicatrización



Excelente formación ósea.
Sin elevación térmica intra-ósea.

Mínimo riesgo de fracaso



El kit de inserts está destinado a todos los cirujanos dentistas que aprecian la seguridad implantológica.

Un control útil

Todos los inserts TKW están graduados con marcas a laser cada 2 mm a fin de controlar la profundidad de corte. Los inserts diamantados tienen una parte activa diamantada de 10 mm de longitud.



Un sentido táctil acusado

El movimiento regular y constante de los inserts asociado a la fiabilidad de la pieza de mano Piezotome™ (sin calentamiento ni vibración parásita), permite discernir la progresión del instrumento y el franqueo del hueso cortical durante la perforación.

IMPORTANTE: Los inserts adaptados al Piezotome 2 y al Implant Center 2 no son compatibles con el Piezotome y el Implant Center y viceversa.

• Referencia azul:  

• Referencia negra:  

PROTOCOLO OPERATORIO

Perforación piloto



1

Perforación del maxilar superior hasta el suelo sinusal

> TKW1: Insert cónico (Ø 1,35 mm).

Consejo práctico: Si la cortical es superior a 3 mm, es aconsejable realizar una perforación inicial piloto y detenerse a 2 mm del suelo sinusal.

Ref: F87331, F87531



Alargamiento de la perforación



2

Perforación/alargamiento preliminar

> TKW2: Insert cilíndrico (Ø 2,1 mm).

Ref: F87332, F87532



Elevación de la membrana por efecto hidrodinámico



3

> Empezar la elevación mediante el TKW5 (irrigación: 40 ml/min durante 5 segundos máximo).

> Aumentar la irrigación a 50 y después a 60 ml/min. Tiempo máximo ≤ 5 segundos cada etapa.

> Repetir el proceso si es necesario. > No entrar nunca en contacto con la membrana.

Consejo práctico: La inserción de una esponja con colágeno en la cavidad servirá como amortiguador antes del relleno óseo.

Ref: F87335, F87535



Integración del material de injerto



4

> Utilización como máximo en secuencias de 3 a 7 segundos.

> Proceder a la repartición homogénea del material mediante el TKW5.

Consejo práctico: Para la colocación utilizar, por ejemplo, un aplicador de amalgama estéril a fin de acelerar el proceso.





Perforación/alargamiento preliminar
 > TKW3: Insert cilíndrico (Ø 2,35 mm).
 Ref: F87333, F87533



Perforación/alargamiento secundario
 > TKW4: Insert cilíndrico roto
 (Ø 2,80 mm).
 Ref: F87334, F87534

Consejo práctico para la utilización de TKW1, 2, 3 y 4:

- > Colocar el insert en el hueso,
- > Activar los ultrasonidos,
- > Ejercer una ligera presión sobre el insert a fin de progresar en el conducto.

**Colocación del
 implante
 inmediata o retardada**



5

> Si la estabilidad primaria es satisfactoria, insertar el implante y terminar la intervención.

Consejo práctico: En caso de que se desee obtener una cavidad más espaciosa, es recomendable proceder a una segunda perforación con ultrasonidos.



Kit IntraLift
 Ref: F87336, F87536

INTRALIFT™



IMPLANTCENTER
Piezo • Ultrasonic • Surgery & Implantology Unit



PIEZOTOME
Piezo • Ultrasonic • Surgery • Unit



IMPLANTCENTER
Piezo • Ultrasonic • Surgery & Implantology Unit



PIEZOTOME
Piezo • Ultrasonic • Surgery • Unit



Lo mejor de la cirugía preimplantaria con ultrasonidos de alta potencia



(1) Sistema regulador de potencia

INTRALIFT™

In situ



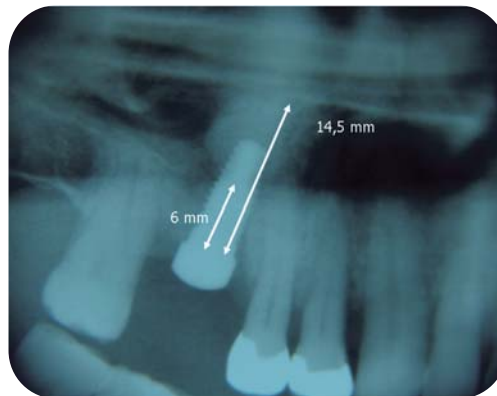
1 Perforación piloto y alargamiento del conducto.



2 Elevación de la membrana y compactación del material de injerto.



3 Colocación del implante.



Puede descargar el folleto clínico en la web www.piezotome.com