

Precisión Protección



CROWN EXTENSION

Para alargamientos coronarios más precisos



Ref. F87354



Un insert para cada paso: la secuencia instrumental se adapta a las diferentes etapas de una cirugía de



1 Curvo, el BS6 realiza anchas remodelaciones óseas.
Ref. F87306



2 Insert bola - diamantado (\varnothing 1,75 mm) diseñado para osteoplastia en zonas vestibulares y palatinas así como para la reducción de exostosis o cualquier otra irregularidad ósea.
Ref. F87351

BS6, CE1

- Modos recomendados
- 1
 - 2
 - 3
 - 4

Modelaciones óseas con ultrasonidos de alta potencia

Finura y precisión

Adaptado a las dificultades anatómicas, la finura de los inserts ultrasónicos Crown Extension garantiza:

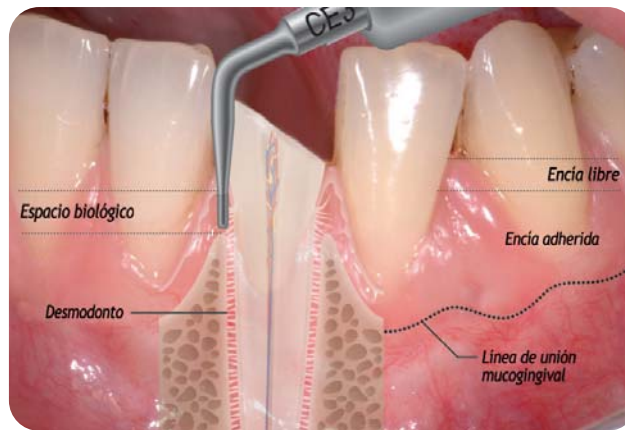
- la integridad del hueso de los dientes adyacentes, particularmente en la zona interdental.
- respeta el esmalte de los dientes a tratar.

Facilidad y rapidez del acto

La longitud de la parte activa (diamantada) del insert CE3 permite remodelar rápidamente y sin utilización de sonda, el espacio biológico necesario (evaluado a 3 mm.).

Corte selectivo

Compatibles con la pieza de mano Piezotome, los inserts son activos en los tejidos duros y no activos en los tejidos blandos, ofreciendo una inocuidad total en la encía.



alargamiento coronario, empezando por una ancha remodelación ósea y después una osteotomía de precisión.



CE2, CE3

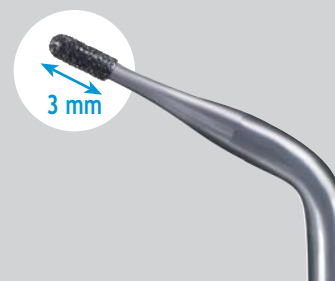
- Modos recomendados
- 1
 - 2
 - 3
 - 4

3 Inserto diamantado destinado a la osteoplastia en zonas interproximales. Su extremidad de reducido diámetro ($\varnothing 1,20$ mm) permite recrear una buena morfología interproximal y preparar rebordes óseos menos espesos.

Ref. F87352

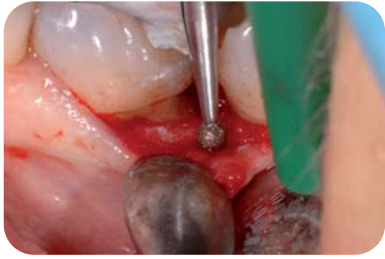
4 Utilizado perpendicularmente o paralelamente al hueso, este inserto está destinado a las osteotomías del hueso de apoyo en zonas interproximales, perirradiculares y palatinas.

Ref. F87353



40-50 Irrigación ml/min.

CROWN EXTENSION



Puede descargar el folleto clínico en la web www.piezotome.com

IMPLANTCENTER
Piezo • Ultrasonic • Surgery & Implantology Unit



PIEZOTOME
Piezo • Ultrasonic • Surgery • Unit



El mejor sistema ultrasónico para
cirugía preimplantaria

Sistema⁽¹⁾
Cruise Control™



EN ISO
13485
G-MED

(1) Sistema de regulador de potencia
Documento no contractual - Copyright © 2009 SATELEC. Todos los derechos reservados. Ninguna información o parte de este documento puede ser reproducida o transmitida bajo cualquier forma sin la autorización previa de SATELEC.

Rev. 00 - 06/2009